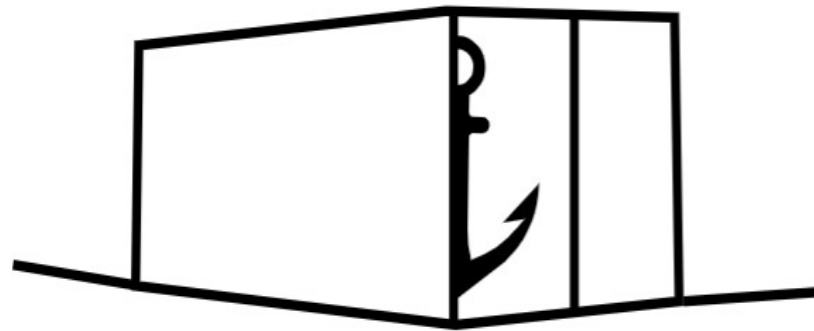


Konzeptpräsentation - Mario Handke



ANKERPLATZ

— STADE —



„Meine Vision der deutschen Innenstadt ist die einer italienischen Piazza“

Prof. Dr. Michael Otto

"Entscheidend wird sein, ob und wie die Gewerbetreibenden, die Immobilieneigentümer und die Städte jetzt aktiv werden und die Innenstadt von einer im Prinzip überall gleichen Konsummeile mit Büros in den Obergeschossen zu einem "Place to be" entwickeln. Sie also zu einem jeweils einzigartigen, interessanten, an- und aufregenden Ort zu machen, wo es Dinge zu sehen, zu erleben und zu kaufen gibt, die es sonst nirgendwo gibt."

Prof. Dr. Thomas Krüger, Stadtforscher HafenCity-Universität

Challenge Accepted!

Leitfrage

**Wie schaffen wir ein einen modernen Treffpunkt für Menschen
aus allen Altersklassen und Schichten?**

Ziel: Das Dorf in der Stadt, Marktplatz 4.0



A blue shipping container with vertical corrugations. The text "Der Platz" is written in white, bold, sans-serif font across the center. A thin white horizontal line is positioned below the text. The container has yellow and black hazard stripes on the top corners and is set against a light gray background with a reflection on the floor.

Der Platz



A blue shipping container with vertical corrugations. The text "Die Vision" is written in white, bold, sans-serif font across the center. A thin white horizontal line is positioned below the text. The container has yellow and black hazard stripes on the top corners and is set against a light gray background with a reflection on the floor.

Die Vision

Leitbilder



klimaneutral, regional & nachhaltig



digital, innovativ & zukunftsfähig

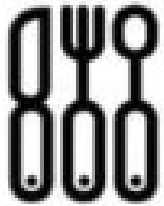


gemeinschaftsstiftend, generationenübergreifend



authentisch, maritim

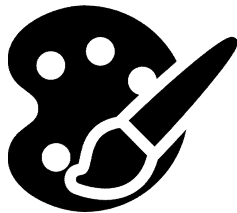
Themenfelder



Gastronomie & Events



Sport, Bewegung & Gesundheit



Kreativität, Bauen,
Basteln



Kochen, Gärtnern & Ernährung



Familienfreundliche
Angebote

A blue shipping container with vertical corrugations. The word "Design" is written in a white, distressed font across the center. A thin white horizontal line is positioned below the text. The container has yellow and black hazard stripes on the top corners and is set against a light gray background with a reflection on the floor.

Design



Quelle: SiSu-Container

Bühnencontainer



Quelle: BigBox-Berlin



Quelle: FUNSC

Bar





Übersicht

- Gastronomie
- Bühne
- Fitness & Bewegung
- Urban Gardening / Hofladen
- Pop-Up-Store
- Co-Working-Space
- Nachhaltigkeit
- Manufakturen
- Escape-Room
- Spielplatz / Betreuung
- Sharing / Verleih
- Kochen
- Repaircafé / Werkstatt
- DIY (Bauen/Basteln/Kunst)
- Fahrradverleih-/Abstellung
- Medien

Innovationsansatz („Dorfgemeinschaftshaus“)

Finanzierung der Rohcontainer über Haushalts- und Fördergelder

Ausbau mithilfe von (lokalen) Kooperationspartnern in Form von Mikroengagements



Geringer Aufwand durch kleine Quadratmeterzahl



Moderner und lebendiger Showroom in der Innenstadt



Sympathische Vermarktungsmöglichkeiten

(Social-Media, LED-Wall, Namenssponsoring)

A blue corrugated metal container, resembling a shipping container, is centered in the image. The container has yellow and black diagonal hazard stripes on its top corners. The text "Aktueller Stand" is written in a white, distressed, sans-serif font across the middle of the container. A thin white horizontal line is positioned directly below the text. The container is set against a light gray background with a subtle gradient and a reflection on the surface below it.

Aktueller Stand

Aktueller Stand

- Einstimmige Zustimmung im Stadtrat
 - Vereinsgründung abgeschlossen
 - Fördermittel Zukunftsräume bewilligt
- Arbeit an Überlassungsvertrag und Kooperationsverträgen
 - Prüfung der Skalierbarkeit auf weitere Kommunen